

ATTERRISSAGE A VUE

Visual landing

Ouvert à la CAP
Public air traffic

LE CASTELLET

AD 2 LFMQ ATT 01

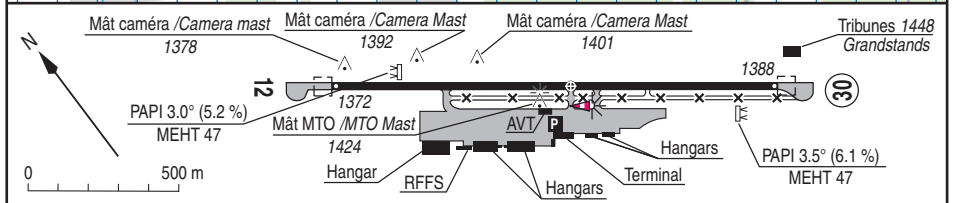
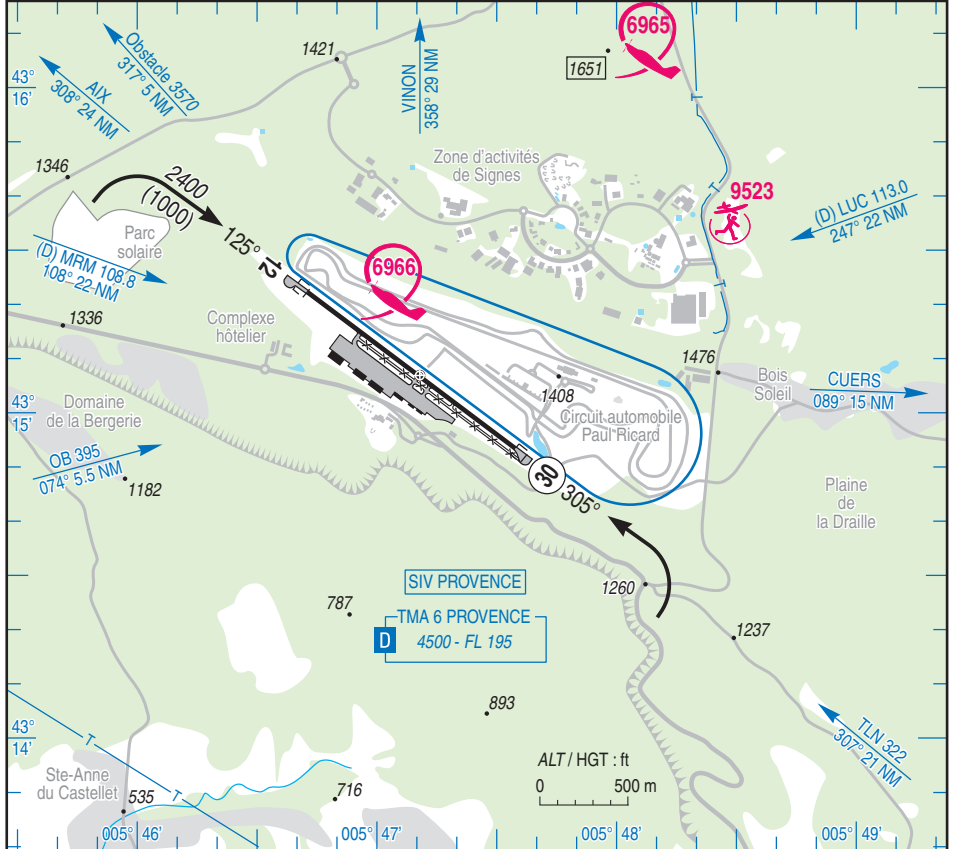
16 JUN 22

					ALT AD : 1391 (50 hPa) LAT : 43 15 08 N LONG : 005 47 10 E	LFMQ VAR : 2°E (20)
---	---	---	---	---	---	-------------------------------

APP : PROVENCE Approche/Approach 124.350 (au-dessus de/above 4500)

TWR : NIL

AFIS : 119.000



RWY	QFU	Dimension Dimension	Nature Surface	Résistance Strength	TODA	ASDA	LDA
12	125	1485 x 30	Revêtue Paved	20 F/B/W/T	1545	1485	1485
30	305				1545	1485	1485

Aides lumineuses : HI RWY 12/30

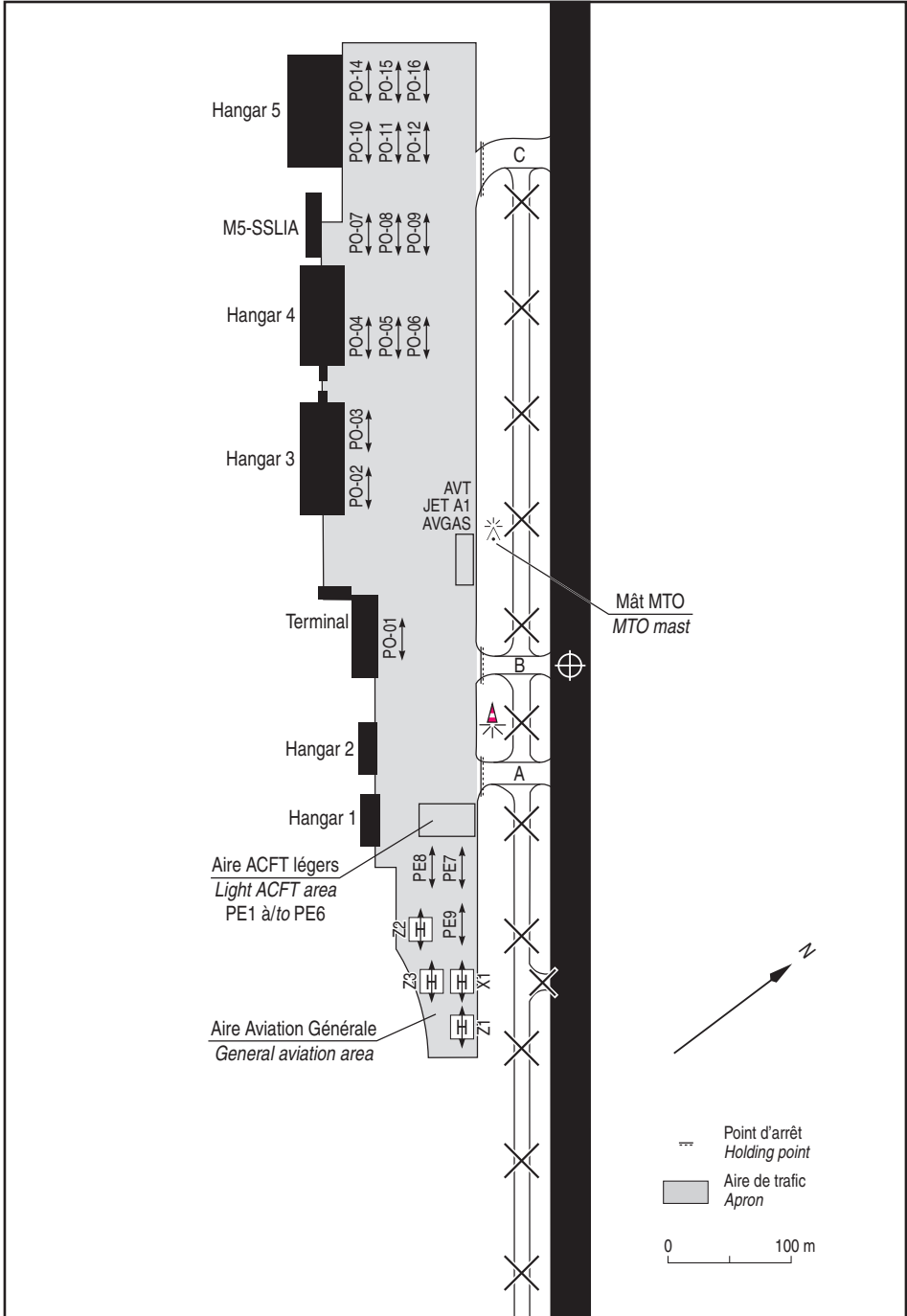
Lighting aids : LIH RWY 12/30



AMDT 07/22 CHG : position VOL 6965, PAPIs, RWY, distances déclarées, balisage.

© SIA

21 JUL 16



LE CASTELLET

Consignes particulières / Special instructions

Conditions d'utilisation de l'AD

AD réservé aux ACFT munis de radio.

AD interdit aux planeurs.

AD interdit aux ULM par vent supérieur à 15 kt.

AD interdit aux aéronefs (hors hélicoptères) par composante traversière supérieure à 15 kt.

Activité IFR possible.

Sauf hélicoptères basés, utilisation de la piste 12/30 interdite hors HOR AFIS.

Dangers à la navigation aérienne

Par vent fort de NW possibilité de tourbillons en APCH finale. Par régime de brise de mer (vent du SSW) et en cas d'indication douteuse de la manche à vent utiliser RWY 30.

AD susceptible d'être envahi en quelques minutes par la brume de mer.

Risque d'effet de voile brun dû au souffle des hélices et pales (présence possible de poussières sur l'ensemble de la plateforme).

Procédures et consignes particulières

Tours de piste sur demande préalable par TEL : +33 4 94 98 39 35. Entraînement tour de piste interdit hors HOR ATS et entre 1200-1300 (ETE : - 1 HR). Entraînement IFR : se référer à l'eAIP.

Survol du circuit automobile interdit en dessous de 1500 ft AAL.

La protection contre les obstacles est limitée à 7 km pour les PAPI des RWY 12 et 30.

Pour toute procédure en piste 30, utilisation obligatoire du PAPI 30.

PAPI 30 en service uniquement en présence agent AFIS.

RWY 12 et 30 : Décollage à partir du seuil obligatoire.

En dehors des horaires ATS, impossibilité d'accéder ou de quitter l'enceinte de l'aéroport.

En cas d'arrivée ou de départ en dehors des horaires ATS publiés, contact préalable obligatoire auprès de l'exploitant la veille avant 1600 (ÉTÉ -1HR). Un surcoût sera appliqué au vol, voir grille tarifaire sur le site de l'AD www.aeroportducastellet.com.

Activités diverses

Volige (N° 6965) : axe situé à 3 km au NE et orienté NW/SE ou NE/SW sur une longueur de 1 km ; SR-SS - 2700 AMSL / 4500 AMSL.

Activité selon protocole.

AD operating conditions

AD reserved for radio-equipped ACFT.

AD prohibited to gliders.

ULM prohibited if wind greater than 15 kt.

AD prohibited to ACFT (except HEL) if crosswind higher than 15 kt.

Possible IFR operations.

Except for based HEL, use of RWY 12/30 prohibited outside AFIS SKED.

Air navigation hazards

If strong wind from NW, possibility of turbulences on final APCH. By sea breeze (wind from SSW) and in case of uncertainty about wind direction indication, use RWY 30.

AD likely to be covered by sea haze in a few minutes.

Possible brown out due to propeler and blade blast (possible presence of dust on the platform).

Procedures and special instructions

Circling training on request by TEL : +33 4 94 98 39 35. Circling training prohibited outside ATS SKED and between 1200-1300 (SUM : -1HR). For IFR training : see eAIP.

Overflying of race course prohibited, below 1500 ft AAL.

Protection against obstacles limited at 7 km for PAPI RWY 12 and 30.

Day and night, compulsory use of PAPI on RWY 30.

PAPI 30 in use during AFIS SKED only.

RWY 12 and 30 : TKOF compulsory from THR.

Outside ATS SKED, it is impossible to get to or to leave the airport.

In case of arrival or departure outside the published ATS SKED, prior contact with the operator is mandatory the day before, before 1600 (SUM -1HR). Extra cost will be applied to the flight, price list available on AD website www.aeroportducastellet.com.

Special activities

Aerobatics (NR 6965) : axis located 3 km NE of AD ; orientated NW/SE or NE/SW over a length of 1 km ; SR-SS - 2700 AMSL / 4500 AMSL.

Activity according to protocol.

LE CASTELLET

Voltage (N° 6966) axe de 1 km orienté au 125°/305°
centré sur 43°15'20"N - 005°47'08"E.

1900 AMSL / 4500 AMSL ;

0830-1100, 1300-1600 (ETE : - 1 HR).

Activité selon protocole.

*Aerobatics (NR 6966) 1 km length axis orientated
125°/305° centered on 43°15'20"N - 005°47'08"E.*

1900 AMSL / 4500 AMSL ;

0830-1100, 1300-1600 (SUM : - 1 HR).

Activity according to protocol.

Informations diverses / Miscellaneous

Horaires sauf indication contraire / *Timetables unless otherwise specified*
UTC HIV ; HOR ETE : - 1 HR / *UTC WIN ; SUM SKED : - 1 HR*

- 1 - **Situation / Location** : 5 km N Le Castellet (83 – Var).
- ← 2 - **ATS** : ETE / SUM : 0700-1600.
HIV / WIN : 0800-1600.
+33 4 94 98 39 35
afis@aeroportducastellet.com
- 3 - **VFR de nuit / Night VFR** : Non agréé / *Not approved.*
- ← 4 - **Exploitant d'aérodrome / AD operator** : Aéroport International Du Castellet (AIDC).
3100 Route des Hauts du Camp - 83330 Le Castellet.
Accueil : +33 4 94 98 39 99 - FAX : +33 4 94 98 39 98
- E-mail : welcome@aeroportducastellet.com
Opérations : +33 4 94 98 27 10 / +33 6 84 11 69 86
- HOR / SKED : 0600-2000
- E-mail : operations@aeroportducastellet.com
Direction : +33 4 94 98 39 01
- E-mail : direx@aeroportducastellet.com
- 5 - **CAA** : Délégation Côte d'Azur (voir / *see* GEN).
- 6 - **BRIA** : BORDEAUX (voir / *see* GEN).
- 7 - **Préparation du vol / Flight preparation** : Acheminement FPL VFR / *Addressing VFR FPL* : voir / *see* GEN 12.
- 8 - **MET** : VFR : voir / *see* GEN VAC ; IFR : voir / *see* AIP GEN 3.5 ; Station : NIL.
- 9 - **Douanes, Police / Customs, Police** : HJ - O/R PPR PN 24 HR à l'exploitant d'aérodrome / *to AD operator.*
Vols en provenance ou à destination de pays hors Schengen interdit.
/ *Flights from or to countries outside Schengen prohibited.*
- ← 10 - **AVT** : Jet A1 / AVGAS : HOR ATS / *ATS SKED* - TEL : 04 94 98 39 99.
Paiement / *Payment* : CB.
Lubrifiants / *Lubricants* : NIL.
- ← 11 - **RFFS** : Niveau 5 / *Level 5* pendant HOR ATS / *during ATS SKED.*
Niveau 1 / *Level 1* hors HOR ATS / *outside ATS SKED.*
Sauvetage sur lac 1 embarcation + 2 canots de sauvetage (60 places).
Lake rescue 1 boat + 2 lifeboats (60 seats).
- 12 - **Péril animalier / Wildlife strike hazard** : Occasionnel / *Random.*
- 13 - **Hangars pour aéronefs de passage / Transient aircraft hangars** : Possible O/R.
- 14 - **Réparations / Repairs** : Atelier de maintenance hélicoptères sur AD.
Helicopters maintenance workshop unit on the aerodrome.
- 15 - **ACB** : AAV Amicale des Aviateurs Varois.
TEL : 06 13 44 37 92 / 06 72 82 18 48.
- ← 16 - **Transports** : Taxi O/R PN 30 mn.
Location de véhicules sur demande / *Vehicles rental on demand.*
- 17 - **Hotels, restaurants** : A proximité / *In the vicinity.*
- ← 18 - **GRF** : Service d'évaluation et de report de l'état de surface de piste / *Global Reporting Format* :
HOR ATS / *ATS SKED.*